

令和3年度

小3登下校経路

登校時：正門出入口→講堂→ステージ横階段→各教室

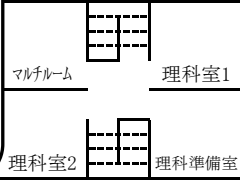
下校時：各教室→小3B横階段→東門前出入口(小1D横)

上段…補習授業校

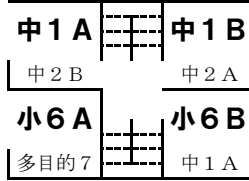
下段…日本人学校

※使っていない部屋には入らないようにしましょう。

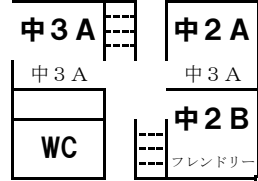
中学部校舎3階



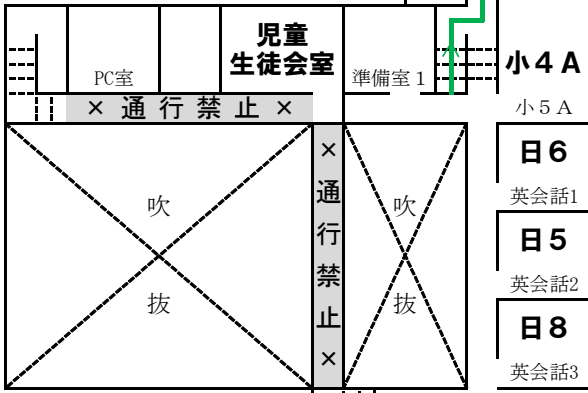
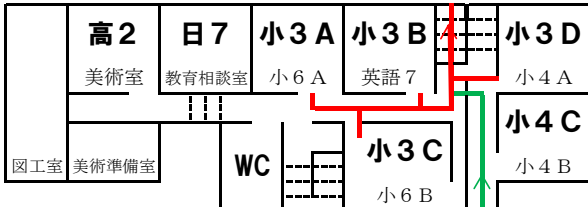
中学部校舎2階



中学部校舎1階



本館 2階



本館 3階



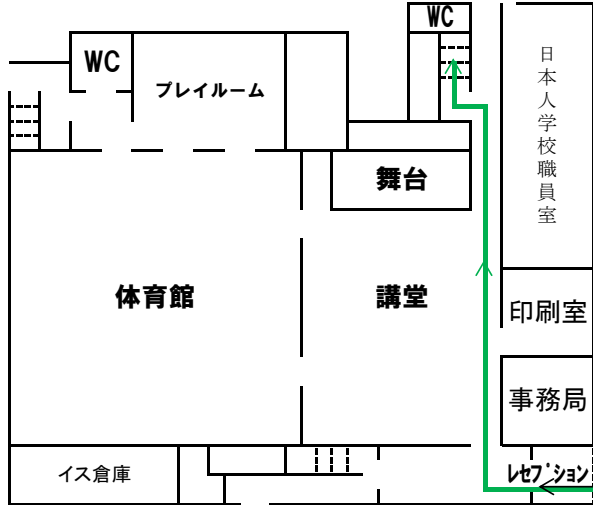
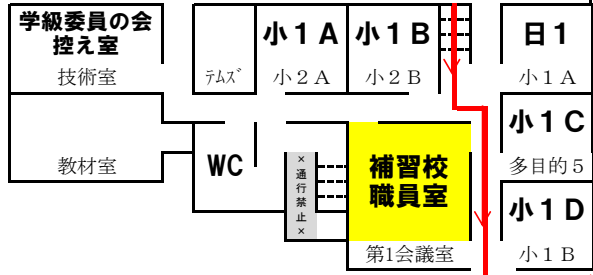
<小3経路>

登校時：正門出入口→講堂→ステージ横階段→各教室

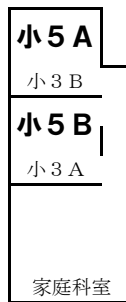
下校時：各教室→小3B横階段→東門前出入口(小1D横)

(←駐車場)

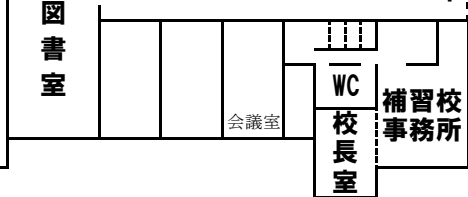
本館 1階



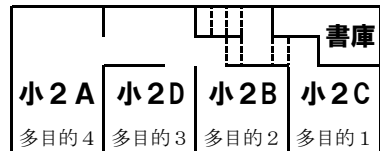
2号館



1号館 1階



1号館 2階



東門

正門

登校

下校

←校庭へ

校庭へ

グリーンゲート

